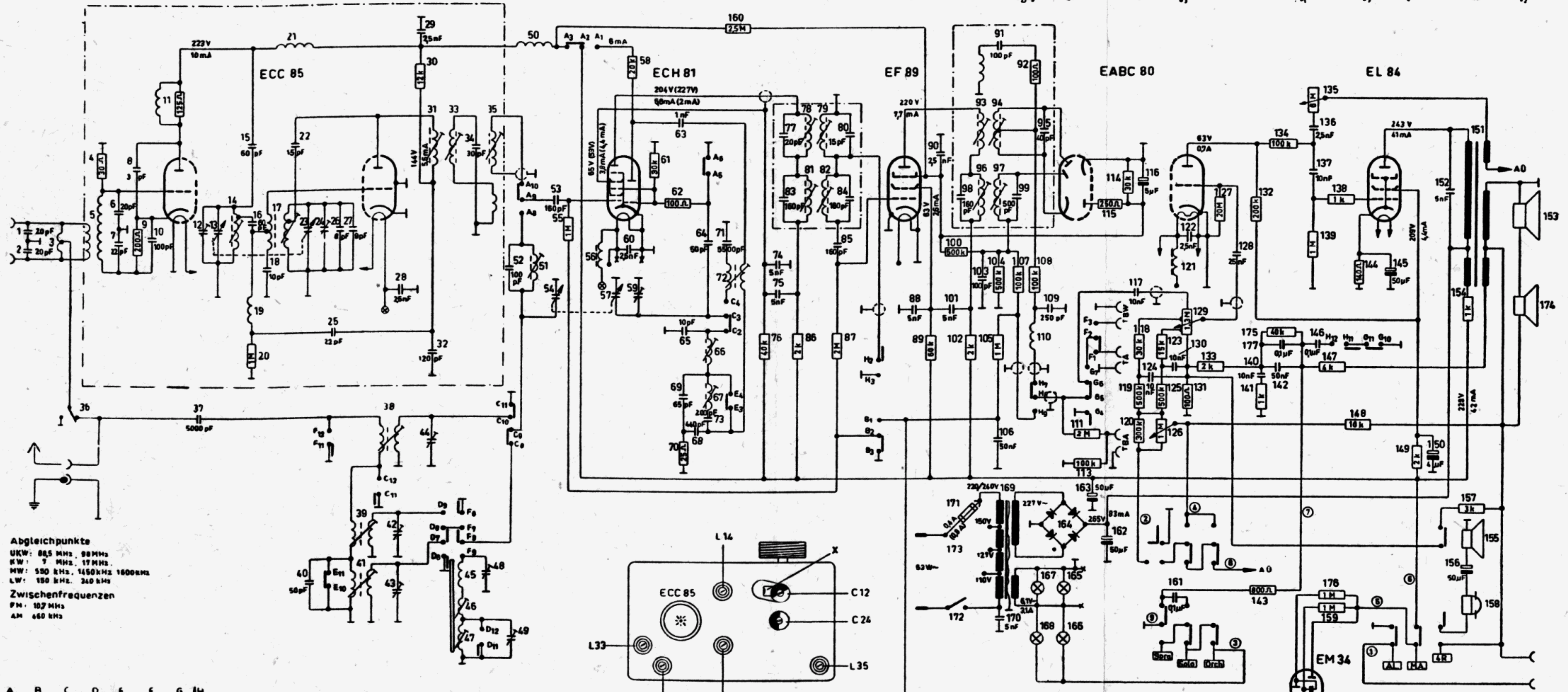
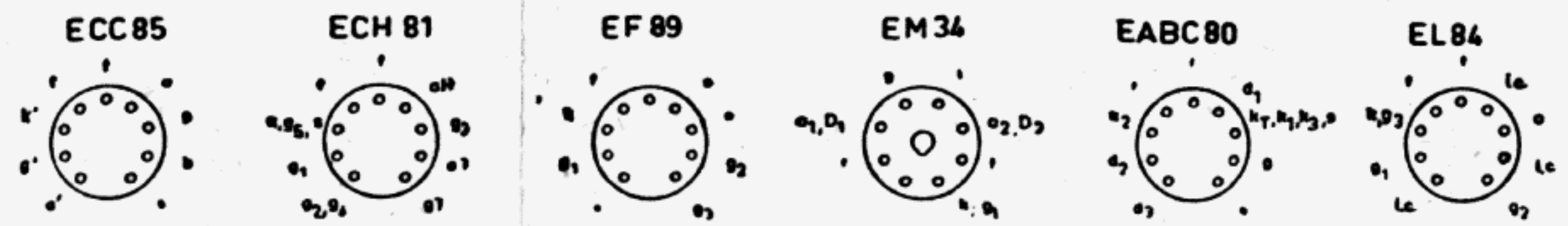
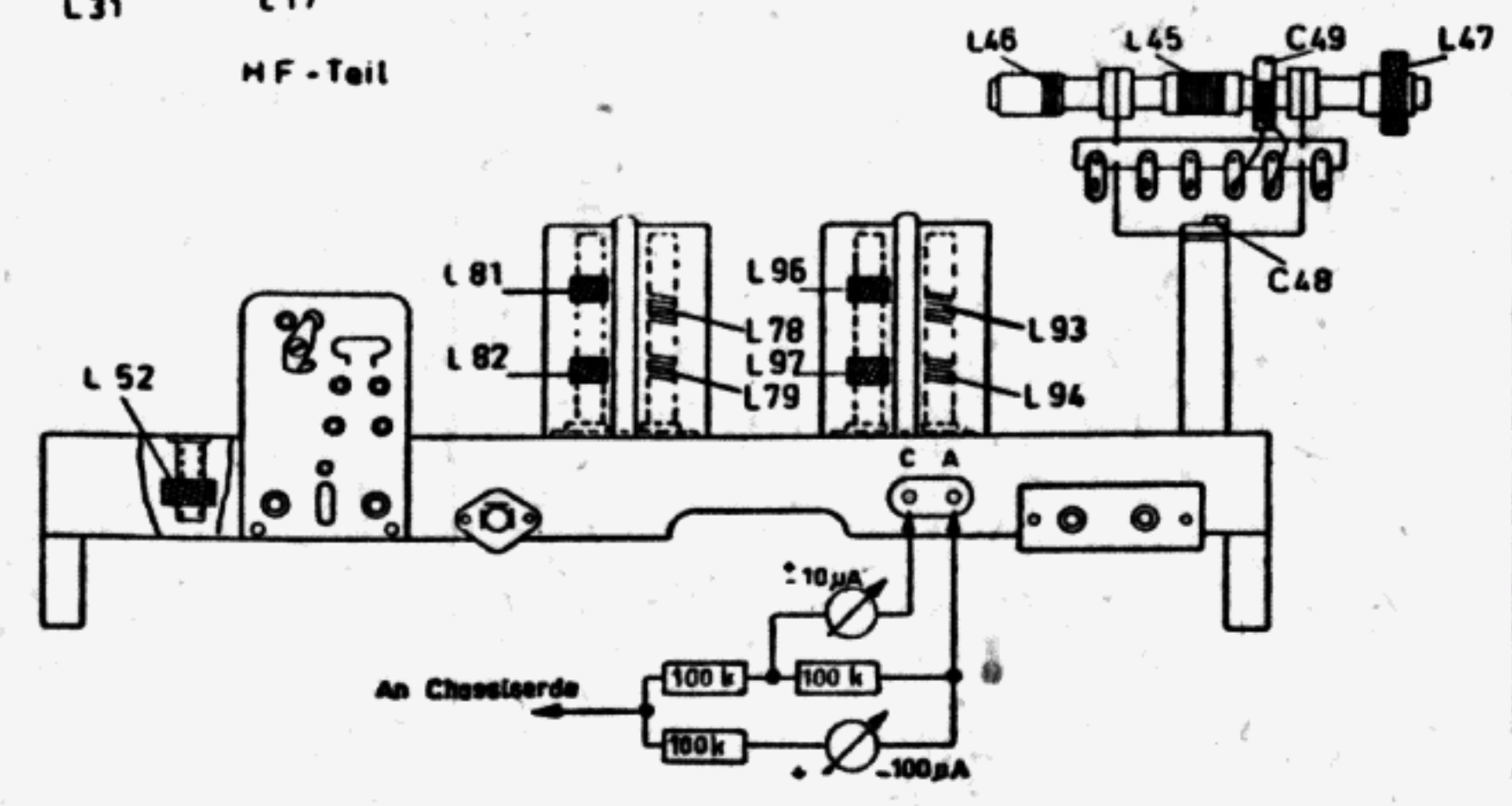
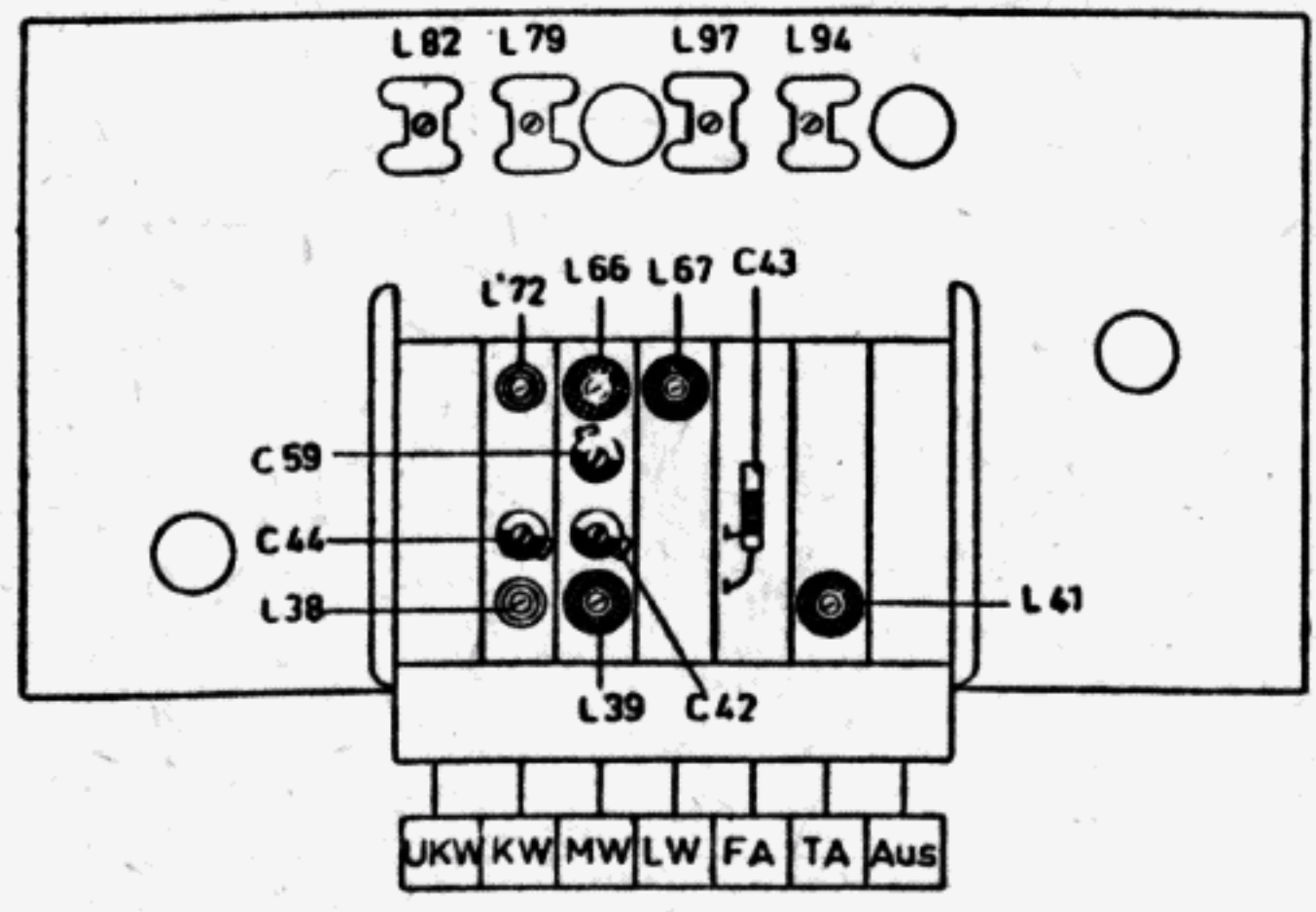
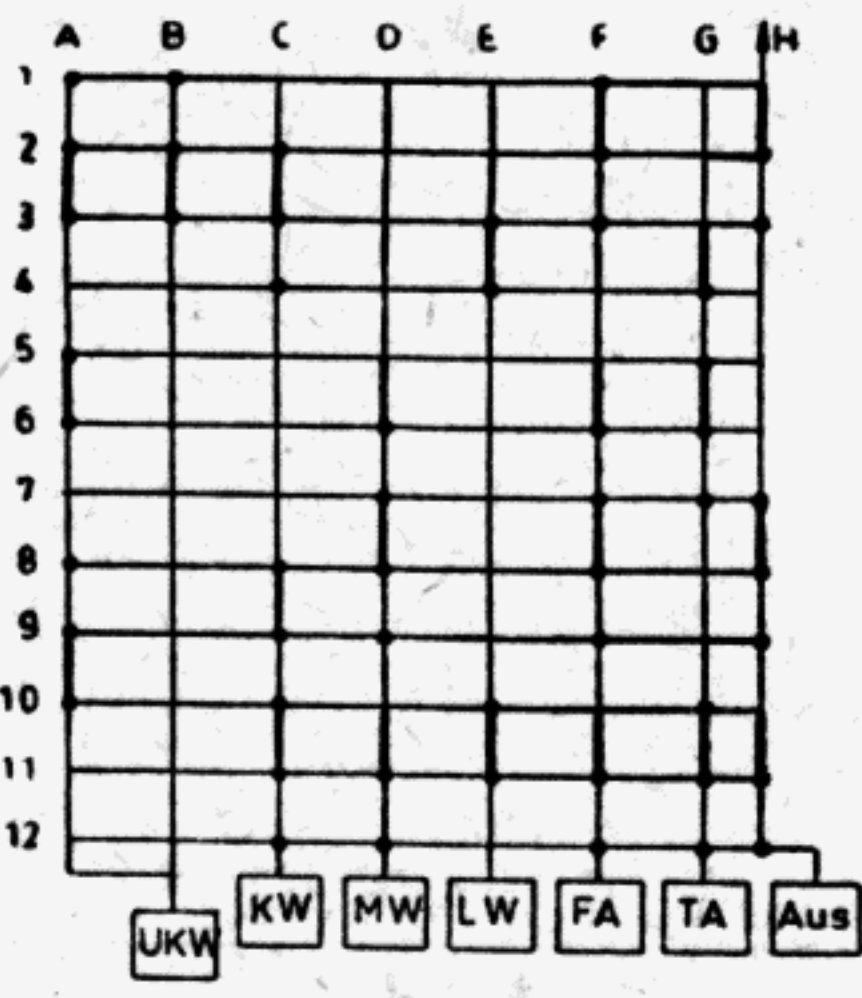
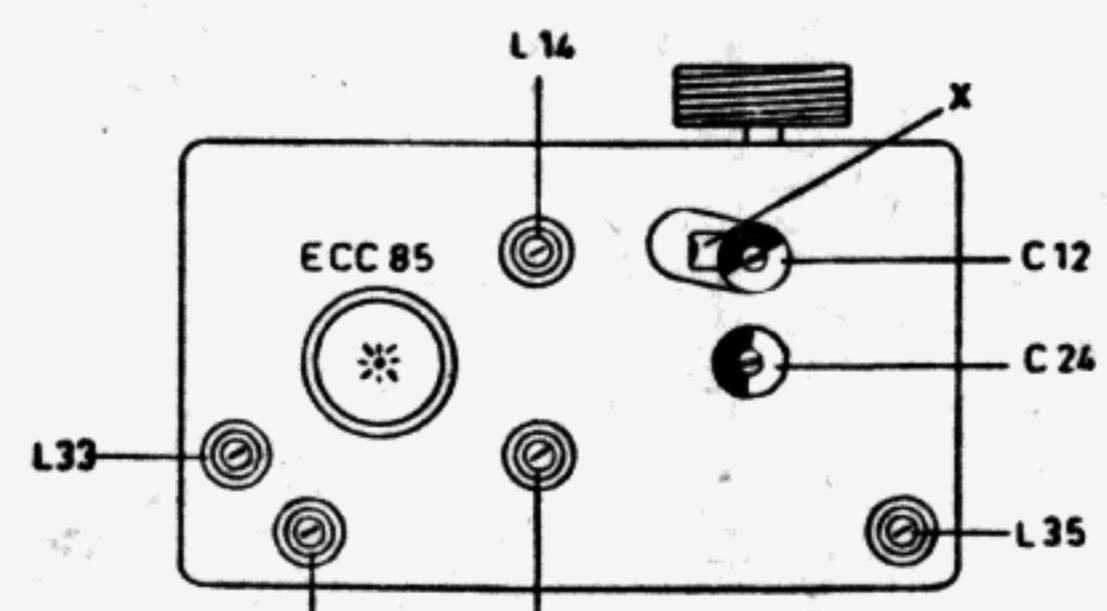


Sämtliche Spannungen sind gegen Chassis mit einem Instrument von 500 ΩV an 300V-bezw. 30V-Messbereich bei 220V-Netzspannung gemessen
 Strom- und Spannungswerte in Stellung UKW gemessen
 Einklammerter Werte bei MW



Abgleichpunkte
 UKW: 88,5 MHz, 99 MHz
 KW: 7 MHz, 17 MHz
 MW: 550 kHz, 1450 kHz, 1600 kHz
 LW: 150 kHz, 340 kHz
 Zwischenfrequenzen
 FM: 107 MHz
 AM: 460 kHz



6/11 Kreis-UKW-Großsuper

Melodia M 418 u. 419
 mit Schallkompressor
 Graetz K. G. Altana